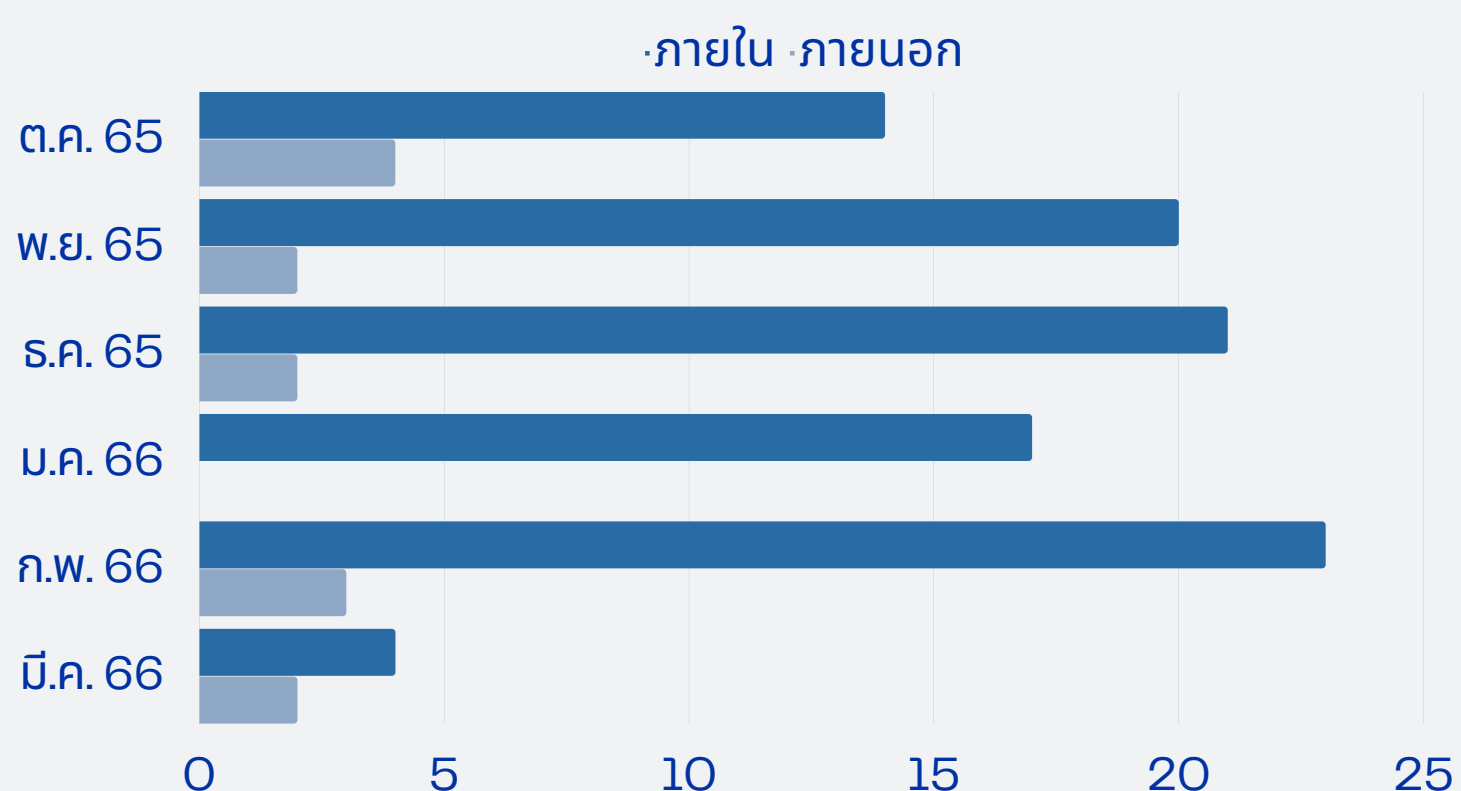




ข้อมูลเชิงสถิติการให้บริการ อาคารสถานที่ โรงเรียนตากพิทยาคม



ข้อมูลในระยะเวลา 6 เดือนแรก ของปีงบประมาณ 2566



เดือน/ปี	การให้บริการภายใน	การให้บริการหน่วยงานภายนอก
ตุลาคม 2565	14	4
พฤศจิกายน 2565	20	2
ธันวาคม 2565	21	2
มกราคม 2566	17	-
กุมภาพันธ์ 2566	23	3
มีนาคม 2566	4	2
รวม	99	13

งานอาคารสถานที่โรงเรียนตากพิทยาคม

055 511134 ต่อ 136



www.tps.ac.th

